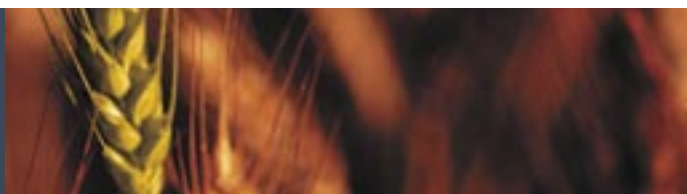


# SKIOLD FLOW MILL-MIX

*Fuldautomatisk male-/blandeanlæg*



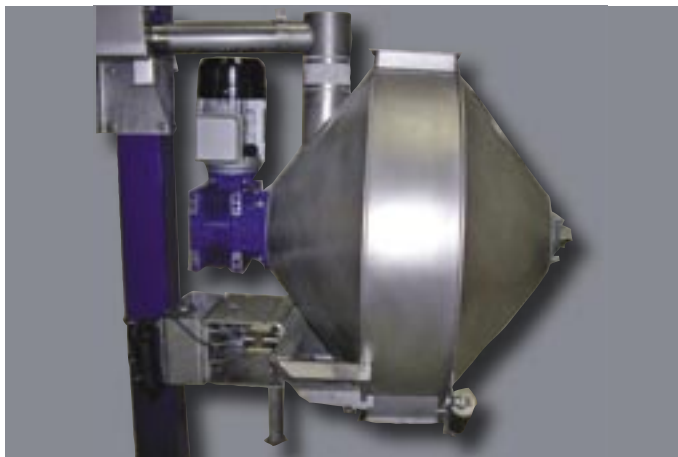
**SKIOLD GØR  
EN FORSKEL!**



- Minimalt pladsbehov
- Fremtidssikker investering
- Afvejning fra op til 8 råvaresiloer
- Anlægskapacitet 400-2000 kg/timen
- Op til tre blandinger/afleveringssteder
- Fuldautomatisk og computerstyret foderfremstilling
- Afvejning, formaling og blanding i én kontinuerlig arbejdsgang

# SKIOLD FLOW MILL-MIX

*Fuldautomatisk male-/blandeanlæg*



## KONUS BLANDER

SKIOLD's nye konusblander er en effektiv vægt samt tvangsblander. Vægten er udført i en kraftig rustfri stål konstruktion og er særdeles driftsikker. Konusblanderens funktion er at afveje portioner på mellem 30 og 50 kg. Udløbet på blanderen åbner automatisk ved hjælp af en luftcylinder.

## EFTERBEHOLDER

En 300 x 300 mm efterbeholder fremstillet i galvaniseret plade sikrer, at møllen kan fødes jævnt og kontinuert. En fuldmelder sørger til stadighed for, at der er en tilstrækkelig mængde råvarer afvejet i efterbeholderen, således at møllen er fuldt belastet hele tiden.

## COMPUTERSTYRING

Den velkendte FlexMix computer - model Basic - styrer automatisk indtag og afvejning fra op til otte forskellige råvaresiloer via gennemløbsvægtens elektronik. Samtidig kan computeren styre produktion af 1-3 blandinger til aflevering til 1-3 afleveringssteder. Via tommeldere i færdigvaresiloerne kan FlexMix Basic computeren styre male-/blandeprocessen fuldautomatisk. FlexMix Basic computeren har mølleudgang og program for blandings sammensætning, silokontrol og produktionsdata. Ved programmering

af fodringssekvenser kan computeren arbejde med sektionfodring og gradvis overgang fra én fodersammensætning til en anden. FlexMix Basic computeren kan tilsluttes printer og den er forberedt for tilslutning til PC.

*En SKIOLD FlexMix Basic computer er fremtidssikret og kan til enhver tid udbygges til styring af et komplet male-/blandeanlæg.*



*Kan kombineres med alle mølletyper.*

